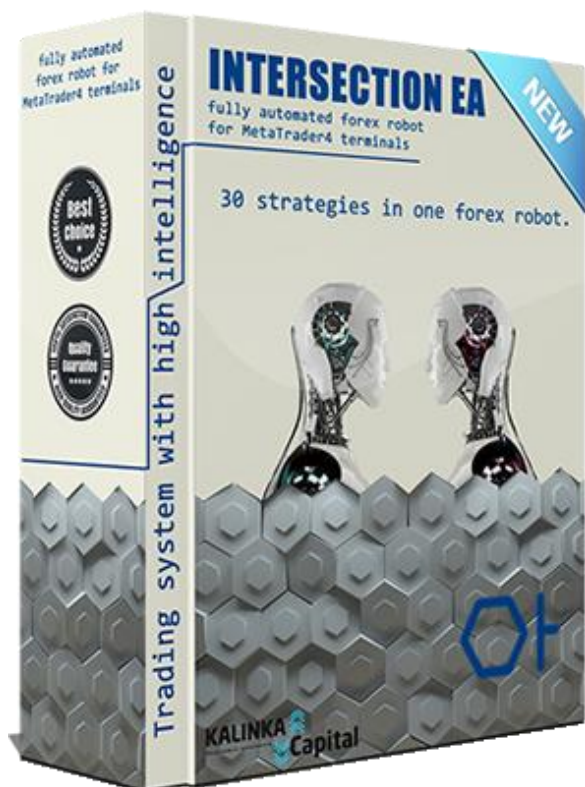


Название советника/эксперта © "INTERSECTION EA", соответствующие товарные знаки и логотипы, являются товарными знаками, принадлежащими компании [Kalinka Capital OU](#) (Estonia).

**Внимание!** Данная программа защищена законом об авторских правах и международными конвенциями. Незаконное копирование или распространение данной программы, или какой либо ее части может повлечь суровые административные и уголовные наказания и будет преследоваться по всей строгости закона.

Copyright © "Kalinka Capital OU" All Rights Reserved 2008 – 2019



### Форекс советник Intersection EA

- Актуальная версия: v.3.6
- Дата релиза: 28/11/2019
- Для использования в торговом терминале Meta Trader 4 / 5 – [MetaQuotes Software Corp.](#)
- **Назначение:** автоматизация торговли для совершения сделок в торговом терминале по заданному алгоритму стратегии, заложенной в код советника и торговые настройки.
- **Тип котировок:** 4-х (1,1234) или 5-ти (1,12345) значные котировки.  
**Автоматическое определение советником типа котировок.**
- **Типы торговых счетов:** ECN, NDD, Pro, Standard, Cent ... все типы счетов поддерживаемые торговой платформой Meta Trader 4 / Meta Trader 5.
- **Валютная пара:** AUDUSD, AUDCHF, AUDJPY, AUDCAD, CADJPY, EURCAD, EURJPY, EURUSD, GBPCAD, GBPUSD, USDCAD, USDCHF, USDJPY

## Инструкция по использованию для Meta Trader 4 / 5.

### Технические характеристики и минимальные требования.

- **Кредитное плечо:** от 1:30. Рекомендуется использовать для наилучших результатов с минимальными рисками 1:100 – 1:200. Для достижения максимальных результатов, рекомендуется использовать 1:500 с нагрузкой на первую позицию не более 1% от депозита. Как установить необходимые объемы относительно Вашего депозита и количества используемых инструментов, читайте ниже в инструкции.

ab	----->	Money management
123	Type lot	% margin for lot size ←
1/2	Fixed lot size or % margin for lot size	1.0 ←

**Внимание!** Использование кредитного плеча 1:500 и выше увеличивает нагрузку на депозит и повышает риски потери депозита при использовании вывода в без убыток/усреднение.

- **Money Management:** автоматический контроль объема торговой позиции для входа в рынок относительно размера баланса торгового счета. Есть возможность переключиться на фиксированный объем. Есть возможность переключиться на фиксированный объем – параметр “Fixet lot size” в настройке “Type lot”.
- **Ограничение убытков:** вход в рынок с позициями со StopLoss.
- **Хеджирование и усреднение:** Вывод в без убыток/усреднение отключаемый по желанию трейдера. Хеджирование убыточных позиций частично или полностью за счет прибыли полученной с закрытых позиций по заданным параметрам в торговых настройках модуля хеджирования “Hedging module settings”
- **Используемый тайм фрейм:** H1, H2, H4, H8 для входа в рынок. Для каждого тайм фрейма в комплекте прилагаются торговые настройки. Не все указанные тайм фреймы могут подходить для используемых валютных пар. В комплекте могут быть предложены настройки только для определенного тайм фрейма, подходящего для конкретной валютной пары с учетом ее особенностей.
- **Рекомендуемый минимальный депозит:** торговля со StopLoss не менее \$100 на каждую валютную пару для лот 0,01. При торговле с использованием вывод в без убыток/усреднение, не менее \$250 на каждую валютную пару для лот 0,01.
- **Установка:** файл в формате .ex4 / .ex5 устанавливается в папку торгового терминала «Советники/Advisors». Доступ к папке осуществляется через меню навигации торгового терминала Meta Trader 4 / Meta Trader 5. Как установить советник в торговый терминал, читайте на нашем сайте в разделе «[ЧАВО](#)».
- **Торговые настройки:** поставляются на валютные пары указанные в начале этой инструкции и на [странице описания](#) советника на нашем сайте.
- **Индикаторы:** поиск сформировавшейся дивергенции или конвергенции по торгуемому инструменту на определенном тайм фрейме. В алгоритм работы советника заложена возможность выбора одной из 21(!) стратегий/классов анализа рынка. Одновременно используется 1 или 1+1 индикатор из 21 встроенных в код. В советнике для каждой из 21 стратегии/классов используется определенное сочетание группы индикаторов и расчет уровней. Мы перечислим все используемые индикаторы списком - Accelerator, Accumulation/Distribution, Average Directional Movement Index, Average True Range, Awesome oscillator, Bears Power, Bulls Power, Commodity Channel Index, DeMarker, Force Index, Momentum, Money Flow Index, Moving Averages Convergence/Divergence, Moving Average of Oscillator, On Balance Volume, Relative Vigor Index, Standard Deviation, Stochastic Oscillator, Relative Strength Index, Larry Williams' Percent Range. Дополнительно ведется пересчет показателей индикаторов с заданными соотношениями объемов, цены открытия/закрытия/максимум/минимум по заданной формуле, разработанной трейдерами совместно с программистами нашей компании. Выбор индикатора происходит в настройках советника через выпадающее меню.
- **Типы сделок:** позиции в рынок SELL, BUY. Отложенные ордера SellStop, SellLimit, BuyStop, BuyLimit. Для каждой валютной пары и выбранного тайм фрейма, типы сделок отличаются в зависимости от поведенческих факторов выбранного инструмента. В каждой торговой настройке уже предустановлен необходимый тип сделки и не требуется каких либо действий или корректировки данного параметра со стороны пользователя.
- **Информативность:** вывод на график уровней фиксирования суммарной прибыли, голосовое оповещение об открытии позиции в рынок и фиксирования прибыли. Инфо панель с показателями заданного целевого профита, текущего профита, и нетто профита с учетом закрытых и открытых позиций относительно заданной дате в настройках.

## Описание торговой стратегии форекс советника Intersection EA.

Intersection EA является полностью автоматизированной программой (торговый робот), выполняющий торговые сделки на валютном рынке в соответствии заданному алгоритму и индивидуальным, для каждого инструмента, торговым настройкам. Intersection EA прекрасно подходит как для начинающих трейдеров, так и для профессионалов, которые имеют солидный опыт торговли на финансовых рынках.

3

На выбор трейдеру представлены 21(!) стратегий/классов поиска дивергенции и конвергенции с различными временными отрезками, от технического до фундаментального анализа, позволяющего входить в рынок и фиксировать прибыль внутри дня или удерживать сделки фундаментально от нескольких дней до нескольких недель, двигаясь попутно тренду и забирая всё долгосрочное движение рынка.

Нами было разработано несколько стратегий и ряд торговых настроек, специально для управляющих трейдеров ПАММ счетов и персональных инвесторов, управляющих своими капиталами лично.

**Стратегия торговли:** Вход в рынок - поиск сформировавшейся дивергенции или конвергенции по торгуемому инструменту на определенном тайм фрейме. В алгоритм работы советника заложена возможность выбора одной из 30(!) стратегий/классов анализа рынка.

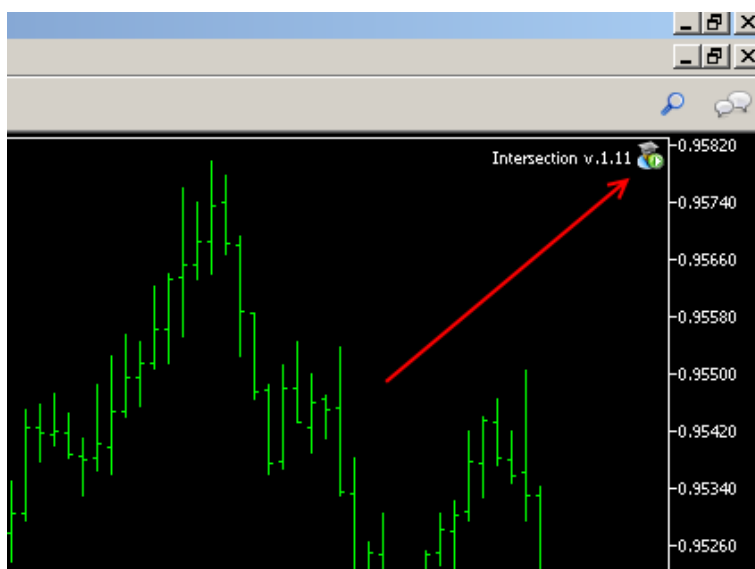
Варианты торговли - скальпинг, внутри дневная торговля, долгосрочная торговля - фундаментальное движение с анализом более старших тайм фреймов.

## Параметры и торговые настройки

Советник использует 56(!) параметров регулировки торговых настроек. Далее мы расскажем о каждой настройке с подробным описанием получаемых результатов.

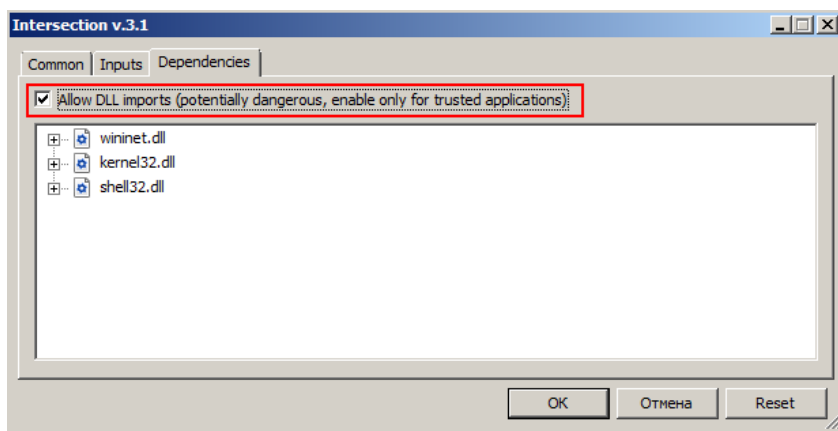
Окно настроек советника можно открыть в терминале Meta Trader 4 / Meta Trader 5 двумя способами.

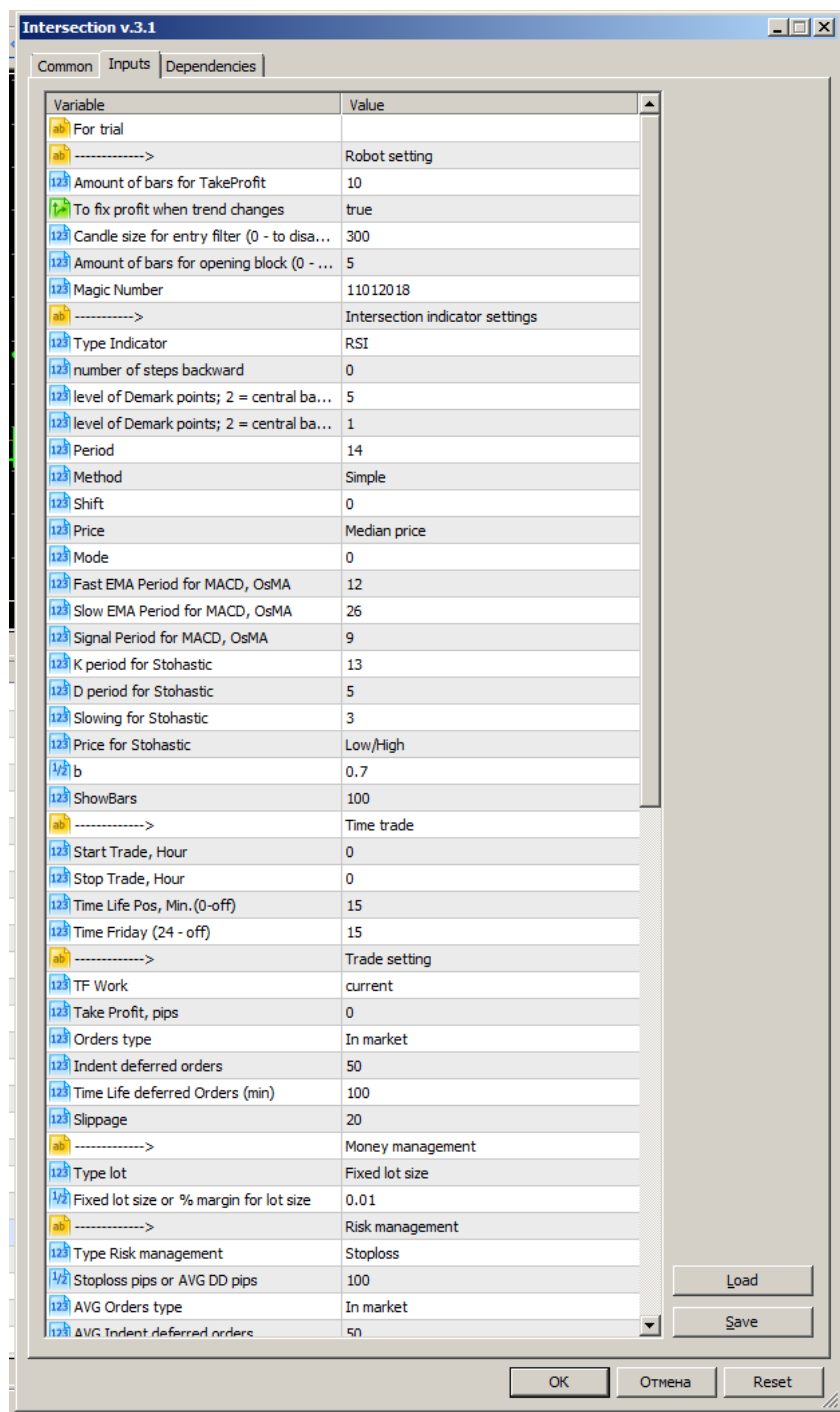
1. Кликните дважды левой кнопкой мыши по символу советника в правом верхнем углу графика, где установлен советник.



2. Вызов меню настроек советника через клавишу F7.

Открыв окно настроек советника, Вы можете в ручную изменить любой параметр, доступный в настройках, или загрузить готовые торговые настройки, поставляемые в приобретенном Вами комплекте через кнопку «Загрузить/Load».





Учитывая гибкость торговых настроек советника, Вы так же можете самостоятельно изменять торговые настройки, создавая свой индивидуальный алгоритм торговли.

**1 Начинаящим рекомендуется поработать с советником некоторое время на демо-счете.**

Все торговые настройки доступны для изменения и оптимизации в советнике INTERSECTION EA.

## МОДУЛИ

Целевой профит от заданной даты – лучшее решение главной задачи управляющих!

Трейдерами нашей материнской компании Forex Invest Group OU была поставлена задача по созданию многозадачного модуля целевого профита. Который должен вести расчеты от заданной даты и учитывать прибыль/убытки по закрытым позициям, позициям в рынке и количеству используемых за учетный период валютных пар. Эта задача была выполнена, и этот модуль был внедрен Intersection EA

так как часть наших клиентов, так же как и трейдеры Forex Invest Group OU, управляет средствами инвесторов.

Свойства работы модуля и его действия.

- Учет профита убытка со стартовой даты установленной в настройках.
- Суммарный подсчет по всем открытым и закрытым позициям на торговом счете не зависимо от того что были сделки открыты или закрыты самим Intersection EA, сторонними роботами/советниками, скриптами или вручную.
- Постоянный учет баланса прибыли/убыток по количеству используемых и использованных валютных пар в заданный период.
- Фиксирование прибыли через закрытие всех сделок на счете при достижении заданного порога достижения целевого профита.
- Используя данный модуль, баланс счета может меняться в любую сторону, как в увеличение, так и уменьшение. Intersection EA отреагирует на эти изменения и внесет соответствующие коррективы в подсчеты в соответствии с изменениями. Что в свою очередь очень сильно снимает нагрузку с управляющих, торгующих на ПАММ счетах.

## Модуль хеджирования убытка.

Алгоритма действий очень не хватало трейдерам торгующим с использованием вывода в без убыток (усреднение). Теперь нет причин для беспокойства, о возможном проседании депозита из-за затянувшейся проблемы с убыточной позицией, и ее долги выводом в суммарный профит по одному и тому же инструменту. В том случае если вдруг появляется проблемная убыточная позиция или баланс счета "просел" на 10% и более, модуль активируется. Напомним хоть стратегия торговли по дивергенции и конвергенции является одной из самых прибыльных стратегий с количеством прибыльных сделок более 95%, но убыточные сделки редко, но встречаются.

Теперь, с помощью модуля хеджирования убытков, убыточные позиции убираются за счет получения прибыли другими инструментами. И в большинстве случаев еще до срабатывания модуля вывода в без убыток/усреднение. За счет этого модуля возможные просадки депозита уменьшились вдвое вместе, а профит фактор и математическое ожидание растут.

## Ограничение торговли по времени.

Для каждой валютной пары задается время начала и окончания поиска точки входа, в период наибольшей активности и максимальной вероятности точности исполнения анализа. Вследствие чего максимально исключаются периоды нестабильной торговли валютной пары и оказания спонтанного влияния других инструментов на курс торгуемой валютной пары.

## Торговые настройки, подробное описание.

**For trial** // ввод сгенерированного кода для активации пробной версии. При использовании ограниченной по времени пробной версии, сгенерированный код Вы можете получить в личном кабинете на нашем [сайте](#).

## Настройка профита и фильтра.

**Amount of bars for TakeProfit = 10;** Количество завершенных баров для определения уровня TakeProfit. Берется максимум или минимум цены завершенных баров/свечей рабочего тайм фрейма.

**To fix profit when trend changes = true;** Фиксировать прибыль при смене тренда. При активной функции позиции открываются без установленного TakeProfit, позиция будет закрыта при сигнале смены тренда против открытой позиции и будет открыта позиция в направлении вновь образовавшегося тренда. True = функция активна, False = функция отключена.

**Candle size for entry filter (o – to disable) = 300;** Размер свечи фильтрации входа (о-отключено). Значение в пунктах. Если размер завершенной свечи больше установленного в настройках размера и свеча направлена против направления открываемой позиции, сигнал на открытие позиции будет проигнорирован и позиция не откроется.

**Amount of bars for opening block (o – to disable) = 5;** Кол. баров запрета открытия позиций(о-отключено). В течении, указанного количества баров/свечей, запрещается открывать новые позиции в ту же сторону в которую была закрыта позиция по этому же инструменту. Функция ведет отсчет с бара/свечи на котором была закрыта последняя позиция по инструменту.

**Magic number** // Идентификатор позиции.

### Настройка индикатора поиска дивергенции и конвергенции.

**Type indicator** = |выпадающее меню|. Предлагается на выбор 21 индикатор.

**Number of steps backward = 0;** Смещение в количестве шагов назад. Очень тонкая настройка. Рекомендуется использовать в диапазоне от 0 до 3.

**Level of Demark points; 2 = central bar is above (below) the 2 bars to the left= 5;** уровень точек ДеМарка. Пример: 5 = центральный бар будет выше(ниже) пяти баров слева);

**level of Demark points; 2 = central bar is above (below) the 2 bars on the right= 1;** уровень точек ДеМарка. Пример: 1 = центральный бар будет выше(ниже) одного бара справа);

**Period = 8;** Период индикатора.

**Method** = |выпадающее меню|; метод усреднения сигнала расчета результата. Применяется не во всех индикаторах при выборе в параметре **Type indicator** .

**Shift = 0;** сдвиг средней.

**Price** = |выпадающее меню|; тип цены.

**Mode = 0** этот параметр всегда должен быть 0 (ноль). С использованием этого параметра больше 0 (ноль) будут выпущены отдельные настройки с комментариями.

**Fast EMA Period for MACD, OsMA = 12;** период быстрой средней.

**Slow EMA Period for MACD, OsMA = 26;** период медленной средней.

**Signal period for MACD, OsMA = 9;** период сигнальной линии.



**Kperiod for Stochastic = 13;** период линии K.

**D period for Stochastic = 5;** период линии D.

**Slowing for Stochastic = 3;** замедление.

**Price for Stochastic =** выпадающее меню; тип цены.

8

**b = 0.7;** усредняющее значение для расчетов средне арифметического значения. **Не рекомендуется изменять, очень тонкая настройка. Прежде чем изменить значение, отличающееся от рекомендуемых настроек разработчика, проверьте результаты в тестере стратегий.**

**ShowBars = 100;** количество баров/свечей, на рабочем тайм фрейме, которые будут использоваться для анализа рынка. 0 (ноль) – используется вся доступная история в торговом терминале.

#### **= MA Filter Options = ограничивающий фильтр**

**Use MA Filter //** true – фильтр включен, false – фильтр выключен. Данный фильтр ограничивает открытие позиций против действующего тренда.

**MA TF //** фрейм MA с которого берутся сигналы индикатора. Возможно использовать все доступные тайм фреймы в терминале.

**MA Period //** Период MA.

**MA Method //** настройки стандартного индикатора - метод расчета быстрой средней скользящей, допустимый диапазон значений параметров доступен в настройках в выпадающем меню.

**MA Price //** настройки стандартного индикатора - выбор типа цены при расчете быстрой средней скользящей, допустимый диапазон значений параметров доступен в настройках в выпадающем меню.

**Slippage //** допустимое проскальзывание в пунктах, разрешенное для брокера при исполнении приказа. Если проскальзывание больше заданного значения, брокер не исполнит приказ на открытие сделки, а советник повторит попытки до исполнения брокером отправленного приказа.

### **Настройка времени торговли.**

**Start Trade, Hour //** время, в часах по времени терминала, с которого разрешено советнику искать точки входа в рынок и открывать позиции.

**Stop Trade, Hour //** время, в часах по времени терминала, при наступлении заданного значения советник закроет все прибыльные позиции и не будет искать новых точек входа.

**Fix Profit After, (24-off) //** время, в часах, закрытия профитных позиций на время установленное в настройках. Это параметр действует для каждого дня кроме пятницы.

**Fix Profit Friday, (24-off) //** время, в часах, закрытия профитных позиций в пятницу. При наступлении заданного условия, если позиция в профите, она закрывается. Если позиция в убытке, советник ждет выхода позиции в прибыль минимум на 1 пункт и закрывает позицию, с учётом комиссии и свопа. Позиции в профите, но участвующие в усреднении, не будут закрыты по этому параметру.

**Time Life Pos, Min.(0-off) //** время жизни позиции в рынке в минутах. Задается время нахождения позиции в рынке. При наступлении заданного условия, если позиция в профите, она закрывается. Если



позиция в убытке, советник ждет выхода позиции в прибыль минимум на 1 пункт и закрывает позицию, с учётом комиссии и свопа. Значение = 0 (ноль) отключает данную функцию.

## Торговые настройки.

**TF Work** // |выпадающее меню| рабочий тайм фрейм. Устанавливается тайм фрейм с которого будут браться сигналы на вход в рынок. При этом тайм фрейм графика в терминале может быть выбран любой и это не повлияет на результаты торговли советника.

**Take Profit, pips** // физический тейк профит заданный в пунктах. Если уровень тейк профита, при анализе исторических минимумов и максимумов по параметру **Amount of bars for TakeProfit**, меньше установленного значения. То позиция открывается с уровнем тейк профита установленного в параметре. Значение в пунктах.

**Orders type** // |выпадающее меню| выбор одного из трех вариантов ордера для входа в рынок. **In market** – открывается позиция в рынок на продажу тлт покупку инструмента. **Stop** – выставляется отложенные ордер SellStop или BuyStop. **Limit** – выставляется лимитный отложенный ордер SellLimit или BuyLimit.

**Indent deferred orders** // отступ от рыночной цены отложенной позиции в пунктах при открытии отложенного ордера.

**Time life deferred Orders** // время жизни отложенной позиции в минутах. При достижении заданного значения, если отложенный ордер не работает, он будет удален.

**Slippage** = // параметр в пунктах. Допустимое проскальзывание при исполнении приказа брокером.

## Настройка торговых объемов.

**Type lot** // |выпадающее меню| тип расчета объема позиции. Два варианта:

1. Fixed lot size – фиксированный лот.
2. % margin for lot size – указывается процент использования залога от баланса счета для открытия объема позиции.

**Fixed lot size or % margin for lot size** // вводится значение для расчета объема. При выбранном параметре **Fixed lot size** устанавливается значение в лотах. При выбранном значении **% margin for lot size** устанавливается расчетное значение в %.

Внимание! Этот параметр требует персональной регулировки перед началом торговли. Торговые условия и кредитное плечо могут не подходить под параметр, выставленный по умолчанию в торговой настройке. Вам необходимо отрегулировать этот параметр самостоятельно через тестер стратегий в вашем терминале, на котором будет вестись торговля. Путем изменения значения в большую или меньшую сторону объем открываемой позиции должен соответствовать 0,01 лот на каждые 100\$ Ваших свободных средств используемых для торговли на выбранной валютной паре. Если Вы планируете торговать на нескольких валютных парах, Вы должны учитывать что в настройках тестера Вы должны указать именно ту часть ваших средств которые Вы будите использовать для торговли для каждой валютной пары а не весь объем средств Вашего счета.

**Пример:** Автоматическое определение объема открываемой позиции.

В параметре **% margin for lot size** выставляем значение, которое соответствует проценту от баланса торгового счета. К примеру, мы имеем депозит 10 000 долларов, параметр **% margin for lot size** =1 (1% от депозита). Соответственно мы можем открыть позицию, используя залог в 100 долларов, это примерно равно 0,4 лота (1лот=239 долл залога при плече 1к500). Исходя из расчета, мы открываем позицию объемом 0,4 лот.

## Управление рисками.

**Type Risk management** // |выпадающее меню| выбор ограничения убытков. Два варианта:

1. **StopLoss** – открытие позиций с физическим стоплосс. Усреднение/вывод в без убыток не используются.
2. **Average** – используется вывод в без убыток через открытие дополнительных позиций в сторону убыточной сделки в соответствии с заданными параметрами в настройках советника. Заккрытие при достижении суммарного профита по убыточным и прибыльным сделкам в одном направлении.

**StioLoss pips or AVG DD pips** // значение выставляется в пунктах и используется вариантом выбранным в параметре **Type Risk management**.

**AVG Orders type** // |выпадающее меню| выбор одного из трех вариантов ордера для входа в рынок. **In market** – открывается позиция в рынок на продажу тлт покупку инструмента. **Stop** – выставляется отложенные ордер **SellStop** или **BuyStop**. **Limit** – выставляется лимитный отложенный ордер **SellLimit** или **BuyLimit**.

**AVG Indent deferred orders** // отступ от рыночной цены отложенной позиции в пунктах при открытии отложенного ордера.

**AVG Time life deferred Orders** // время жизни отложенной позиции в минутах. При достижении заданного значения, если отложенный ордер не сработает, он будет удален.

**AVG Coeff Step** // коэффициент умножения шага/расстояния усредняющей позиции от/между предыдущей позиции.

**True-lot is calculated in % from balance, False-lot set to** // тип расчета объема усредняющей позиции. **True** – объем рассчитывается от размера баланса с использованием заданного значения в параметре **Type lot**. **False** – объем равен объему убыточной позиции, для которой открывается усредняющая позиция.

**Averaging profit in % from the deposit** // суммарная прибыль, в процентах, вывода в без убыток/усреднения. При достижении заданного значения советник закроет группу позиций участвующих в усреднении.

## Настройка трала.

**Tf Trailing** // рабочий тайм фрейм трала с которого берутся сигналы индикатора.

**Start Trailing (o-disable)** // начало активации трала при достижении профита позиции в пунктах.

**SAR Step** = 0.02; Стандартная настройка индикатора **ParabolicSAR**

**SAR Maximum** = 0.2; Стандартная настройка индикатора **ParabolicSAR**

Трал работает на основании показателей индикатора **Parabolic SAR**.

## Настройка модуля хеджирования.

**ВНИМАНИЕ!** При использовании модуля хеджирования при торговле на нескольких валютных парах, модуль должен быть включен только на одном советнике, как и модуль целевого профита. На всех остальных советниках установленных на другие пары везде **выключить(!)**.

**Use hedging;** **true** – модуль включен, **false** – модуль выключен.

**Use Control Center** // **true** – использование контрольного центра “Cerebro” включено. **False** – контрольный центр отключен, используются собственные модули «Хеджирования» и «Целевого профита» советника.

**Drawdown position pips = 10;** просадка позиции в пунктах, после которой позиция будет в списке на очереди хеджирования убытка за счет полученной прибыли.

11 **Coefficient Hedge = 0.8;** коэффициент хеджирования. Устанавливается часть полученной прибыли, которая будет использоваться для перекрытия убытка в самой убыточной позиции.

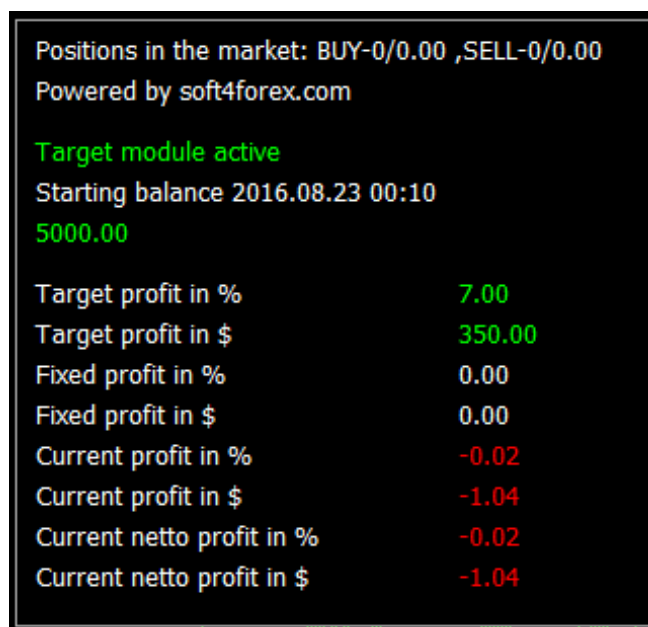
**Пример:** в параметре установлено значение 0,8, зафиксирована прибыль в \$100. Часть полученной прибыли в размере \$80 будет использована для перекрытия убытка самой убыточной или самой «старой в рынке» убыточной сделки, а \$20 долларов останется на балансе счета. Значение 1,0 соответствует использованию всей полученной прибыли, по последней закрытой сделке, для перекрытия убытка самой убыточной сделки.

**Внимание!** При фиксировании суммарного профита позициями использованными в усреднении, полученный профит не используется данным модулем для перекрытия убытков по самой убыточной сделке.

**Interval, sec = 5;** интервал запроса состояния счета для поиска самой убыточной позиции в секундах.

**Deposit drawdown in % to enable (0 – to disable) = 10;** просадка депозита в % при условии больше заданного параметра модуль выходит из спящего режима.

### Настройка модуля целевого профита.



Positions in the market: BUY-0/0.00 ,SELL-0/0.00	
Powered by soft4forex.com	
Target module active	
Starting balance 2016.08.23 00:10	
5000.00	
Target profit in %	7.00
Target profit in \$	350.00
Fixed profit in %	0.00
Fixed profit in \$	0.00
Current profit in %	-0.02
Current profit in \$	-1.04
Current netto profit in %	-0.02
Current netto profit in \$	-1.04

**Enable target profit;** **true** – модуль активен. **False** – модуль выключен.

**Use Control Center** // **true** – использование контрольного центра “Cerebro” включено. **False** – контрольный центр отключен, используются собственные модули «Хеджирования» и «Целевого профита» советника.

**Use Magic if CC** // **true** – использовать контроль по магическим номерам. **False** – контроль передан Control Center.

**Date/time of control values;** дата начала учета прибыли/убытков для достижения установленного целевого профита. После фиксирования целевого профита необходимо установить новую дату, соответствующую последней дате фиксирования целевого профита. Дату необходимо устанавливать в том случае если параметр **"To use date and time for control values" = true**.

**Target profit in % for each pair = 1.0** // целевой профит в % для каждого инструмента отдельно.

**To use date and time for control values; true** – фиксирование прибыли от заданной даты старта подсчета профита/убытков. **False** – подсчет и фиксирование прибыли внутри дня. Каждый новый день результаты предыдущего дня сбрасываются, и расчет начинается снова с учетом текущей ситуации по открытым позициям в рынке.

**Внимание!** В случае мультивалютной торговли (торговля несколькими инструментами) при использовании этого модуля, он должен быть активен только на одном из используемых графиков. На остальных графиках в настройках советника он должен быть выключен.

**Target profit in % for the day for date/time control = 1.0** // целевой профит в % от баланса счета на установленную дату.

**Пример:** в параметре установлено значение 1,0. За учетный период до момента достижения целевого профита советник использовал в торговле 7 валютных пар. Модуль учтет количество использованных валютных пар и умножит их на установленный в настройках процент целевого профита. В итоге получится целевой профит 7%.

Рекомендуем при использовании целевого профита внутри дня **"To use date and time for control values" = false**, не завышать % целевого профита, а исходить из расчета суммарного профита в пределах 1-2% суммарно по всем используемым инструментам. При использовании целевого профита из расчета от заданной стартовой даты **"To use date and time for control values" = true** исходить из расчета в пределах 10-15% суммарного целевого профита по всем используемым инструментам.

**Enable hedging; true** – модуль включен, **false** – модуль выключен.

**Position drawdown in points = 10;** просадка позиции в пунктах, после которой позиция будет в списке на очереди хеджирования убытка за счет полученной прибыли.

**Hedging coefficient = 0.8;** коэффициент хеджирования. Устанавливается часть полученной прибыли, которая будет использоваться для перекрытия убытка в самой убыточной позиции.

**Пример:** в параметре установлено значение 0,8, зафиксирована прибыль в \$100. Часть полученной прибыли в размере \$80 будет использована для перекрытия убытка самой убыточной сделки, а \$20 долларов останется на балансе счета. Значение 1,0 соответствует использованию всей полученной прибыли, по последней закрытой сделке, для перекрытия убытка самой убыточной сделки.

**Внимание!** При фиксировании суммарного профита позициями, использованными в усреднении, полученный профит не используется данным модулем для перекрытия убытков по самой убыточной сделке.

**Intervals = 5;** интервал запроса состояния счета для поиска самой убыточной позиции в секундах.

**Deposit drawdown in % to enable (0 – to disable) = 10;** просадка депозита в % при условии больше заданного параметра модуль выходит из спящего режима.

Рекомендуем при использовании целевого профита внутри дня **"To use date and time for control values" = false**, не завышать % целевого профита, а исходить из расчета суммарного профита в пределах 1-2% суммарно по всем используемым инструментам. При использовании целевого профита из расчета от заданной стартовой даты **"To use date and time for control values" = true** исходить из расчета в пределах 10-15% суммарного целевого профита по всем используемым инструментам.

13

*«В торговых настройках к советнику по умолчанию установлены файлы с голосовым сопровождением на английском языке. Для выбора русского голосового сопровождения измените в названии файла текст `eng` на `rus`.»*

**Внимание!** Все торговые настройки имеют привязку к часовому поясу GMT+2. Если время терминала Вашего брокера имеет другой часовой пояс, Вам необходимо откорректировать параметры **Start Trade Hour, Stop Trade** относительно GMT+2 +/- разница часового пояса Вашего брокера.

## Файлы торговых настроек, обновления

В комплекте с советником поставляются торговые настройки на валютные пары указанные на [странице описания](#) советника на нашем сайте. Торговые настройки находятся в папке "Trade Settings", которая находится в полученной Вами после оплаты папке/архиве советника с названием "EA\_Intersection".

При выходе новых обновлений форекс советника Intersection EA или торговых настроек к нему, мы сообщим Вам в новостной рассылке нашего сайта или отправим обновления на Ваш адрес электронной почты, зарегистрированный при покупке советника.

## Оптимизация торговых настроек

В приобретенном вами комплекте имеется файл "for\_optimization\_intersection", который содержит предустановленный набор оптимизируемых диапазонов настроек. Вы можете оптимизировать несколько или одну определенную Вами настройку, отметив галочкой выбранный параметр в окне настроек свойств советника в тестере терминала.

Если у Вас есть вопросы и Вы не уверены что самостоятельно сможете настроить или выбрать параметры оптимизации, обратитесь к администраторам нашей тех. поддержки на нашем.

Наши рекомендации: рекомендуем придерживаться правил управления рисками депозита. На каждую валютную пару на позиции объемом лот 0,01 необходимо \$100 – 250 депозита. К примеру, если вы решили входить в рынок объемом 0,5 лот Вам необходимо произвести расчеты для определения достаточного депозита для торговли. При использовании автоматического расчета лота рекомендуем не превышать суммарное значение в настройке **Margin % for lot calculation (o - to fixed lot)** суммарно по всем валютным парам **не более 1.0**.

.....

Наши контакты:

Сайт: <https://soft4forex.ru/>

e-mail: [support@kalinkacapital.ee](mailto:support@kalinkacapital.ee)

он-лайн чат технической поддержки доступен на всех страницах нашего сайта.

Время работы технической поддержки по рабочим дням, с понедельника по пятницу, с 10-00 до 19-00 по GMT+2.

# Желаем Вам профитной торговли!

Торговля на Форекс и другими финансовыми продуктами является высоко рискованной и может привести к существенным потерям. Проведение торговых операций на рынке может не подходить каждому. Вам необходимо быть осведомленным обо всех рисках, обращаясь за помощью к независимым финансовым консультантам, в случае возникновения вопросов или сомнений.

14



ХВАТИТ ДУМАТЬ!  
РОБОТЫ РЕШАЮТ ВСЁ!

Название советника/эксперта © "INTERSECTION EA", соответствующие товарные знаки и логотипы, являются товарными знаками, принадлежащими компании [Kalinka Capital OU](#) (Estonia).

**Внимание!** Данная программа защищена законом об авторских правах и международными конвенциями. Незаконное копирование или распространение данной программы, или какой либо ее части может повлечь суровые административные и уголовные наказания и будет преследоваться по всей строгости закона.

Copyright © "Kalinka Capital OU" All Rights Reserved 2008 – 2019